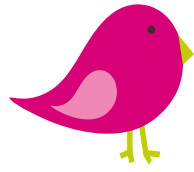


# Hage-Mix®

Roverudmyra

Kompostjord til  
alle slags  
hageprosjekter!



## Varedeklarasjon

Grønn Vekst sin misjon er å resirkulere og tilbakeføre avfallsressurser til jord. Vi baserer vår jord på ulike komposter og organisk gjødsel. Dette er verdifulle gjenbruksressurser med en rik mikroflora. Komposten bidrar med organisk materiale som er viktig for jord- og plante helse, og næringsstoffer i jorda som frigjøres over tid.

All Grønn Vekst jord produseres i Norge og er kvalitetstestet i egen forskningsavdeling.

## VARETYPE OG SAMMENSETNING

Hage-Mix® fra Roverudmyra er et organisk dyrkingsmedium (anleggsjord) av fraksjonert maskinsand fra pukkverk, gjevunnet natursand og hagekompost anrikt med biorest fra biogassanlegg. Produktet er produsert over såld og inneholder minimalt med ugress<sup>1</sup>. Hage-Mix® fra Roverudmyra er en moldholdig sandjord som leveres i bulk. Volumvekt ved leveranse<sup>2</sup> er omtrent 1,25 tonn/m<sup>3</sup>.<sup>3</sup>

## INNHold AV PLANTENÆRINGSSTOFF

Fysiske og kjemiske egenskaper i Hage-Mix® fra Roverudmyra. Al-metoden måler plantetilgjengelige næringsstoffer løselig i ammonium-laktat.

Analyseresultater					
<b>Tørrstoff (TS)</b>	g / l	943	<b>Fosfor (P-Al)</b>	mg / 100 g TS	55
<b>Organisk innhold (glødetap)</b>	% TS	3,4	<b>Kalium (K-AL)</b>	mg /100 g TS	37
<b>Moldinnhold*</b>	% TS	3,4	<b>Kalsium (Ca-AL)</b>	mg /100 g TS	190
<b>pH</b>		7,8	<b>Magnesium (Mg-Al)</b>	mg /100 g TS	17
<b>Ledningsevne</b>	mS/m	22,8	<b>Natrium (Na-Al)</b>	mg /100 g TS	9,8
<b>Total Nitrogen (Kjeldahl-N)</b>	mg / l	1 300			

\* Glødetap korrigeret for leirinnhold

## KORNFORDELING

Teksturanalyse for Hage-Mix® fra Roverudmyra i fraksjon < 2 mm (andel partikler > 2 mm: 6 %).

Innhold	Partikkelstørrelse	Hage-Mix®
Grovsand	0,6-2,0 mm	34 %
Middelsand	0,2-0,6 mm	35 %
Finsand	0,06-0,2 mm	17 %
Silt	0,002-0,06 mm	10 %
Leire	<0,002 mm	14 %

<sup>1</sup> Komposten har gjennomgått termofil hygienisering som dreper ugress, og produksjon fra kvalitetssikrede masser gjør fremvekst av ugress fra selve jordblandingen lite sannsynlig. Det gjøres imidlertid oppmerksom på at både råvare og produkt lagres utendørs.

<sup>2</sup> Sporing ivaretas av dato og produktnavn slik det fremkommer av vektkvittering.

<sup>3</sup> Produksjon og lagring skjer under åpen himmel; - egenvekten påvirkes av gjeldende meteorologiske forhold, samt transport.

## BRUKSVEILEDNING

*Grønn Vekst produkter er basert på resirkulerte avfallsressurser som f.eks hagekompost og matkompost fra gjenvinningsanlegg. Vi jobber kontinuerlig for å fjerne urenheter i produksjonen, men det gjøres oppmerksom på at spor av plast og andre fremmedlegemer allikevel kan forekomme i sluttproduktet. Din innsats med god kildesortering gjør at vi kan oppnå enda bedre kvalitet i våre produkter – til det beste for miljøet, deg og din hage!*

### **Bruksområde og begrensninger**

Hage-Mix er perfekt til bruk i bed, pallekarmer og andre hageprosjekt. Det er ingen spesielle krav til sikkerhet ved bruk og håndtering av Hage-Mix®. Dette betyr at produktet også kan brukes til dyrking av spiselige vekster. Hage-Mix® har et høyt organisk innhold og betegnes som moldrik jord. For anlegning av plen anbefales imidlertid Park-Mix® som har litt lavere organisk innhold og vil tåle mer tråkk uten å synke sammen.

### **Jordforbedrende egenskaper**

Jord som inneholder moden kompost har et rikt mikroliv med bakterier, sopp og andre jordboere som bryter ned organisk materiale, forsyner plantene med næringsstoff og sørger for sunne vekstbetingelser. Komposten har gjennomgått varmebehandling og er dermed trygg med hensyn til smitte og planteskadegjørere.

### **Mengde**

Avhengig av formål og valgte plantevekster anbefales det å legge ut 10 – 60 cm med vekstjord over et definert lag med undergrunnsjord, eventuelt over stedlige jordmasser dersom disse er egnet. Se anbefalte lagtykkelser i på side 3, som er i tråd med hva som anbefales i standard for anleggsgartnere; NS 3420-K. Over store områder som i grøntanlegg og i store hager, skal ikke jordtykkelsen i gjennomsnitt overstige 30 cm, i henhold til reguleringene i Gjødselforeforskriften.

### **Ugress**

Vi kvalitetssikrer jordmasser som inngår i produksjon for å minimere innhold av ugress, men alle våre vekstmedier produseres utendørs, og er laget nettopp for at planter skal gro godt i dem. Lar du jorda ligge åpen over tid, økes risikoen for oppblomstring av ugress via omgivelsene. Det anbefales derfor å etablere plantedekke raskest mulig etter at jorda er lagt ut, og å iverksette vedlikeholdstiltak slik som lusing ved behov, helt fra starten av.

### **Gjødsling**

Komposten i jorda bidrar med næringsstoffer som frigjøres over tid. For å unngå over- eller undergjødning anbefales det å følge med på plantens utvikling og vekst, og supplere med gjødning ved behov. Hvis plantene stagnerer i vekst eller får gule blader er det tegn på at de trenger vedlikeholdsgjødsling.

Ved bruk av jord fra Grønn Vekst anbefales nitrogenrik gjødning, da komposten bidrar godt med fosfor og kalium. Benytt gjerne en organisk gjødning, og følg doseringsråd på det spesifikke produkt. Kalking er ikke nødvendig.

### **Vanning**

Pass på å vanne regelmessig i tørre perioder, spesielt i den mest sårbare etableringsfasen. Gjennom den varme årstiden er et tips å vanne i perioder der påvirkningen fra sola er minst; tidlig morgen, sen kveld eller om natten.

### **Surjordsplanter**

pH i kompostholdige jordblandinger kan ligge godt over 7.0 (nøytral). Dette betyr at kalking ikke er nødvendig. Dersom pH er over nøytral bør man være varsom ved bruk av surjordsplanter, selv om vår erfaring tilsier at en kompostbasert jord fungerer godt.

### **Lokale variasjoner**

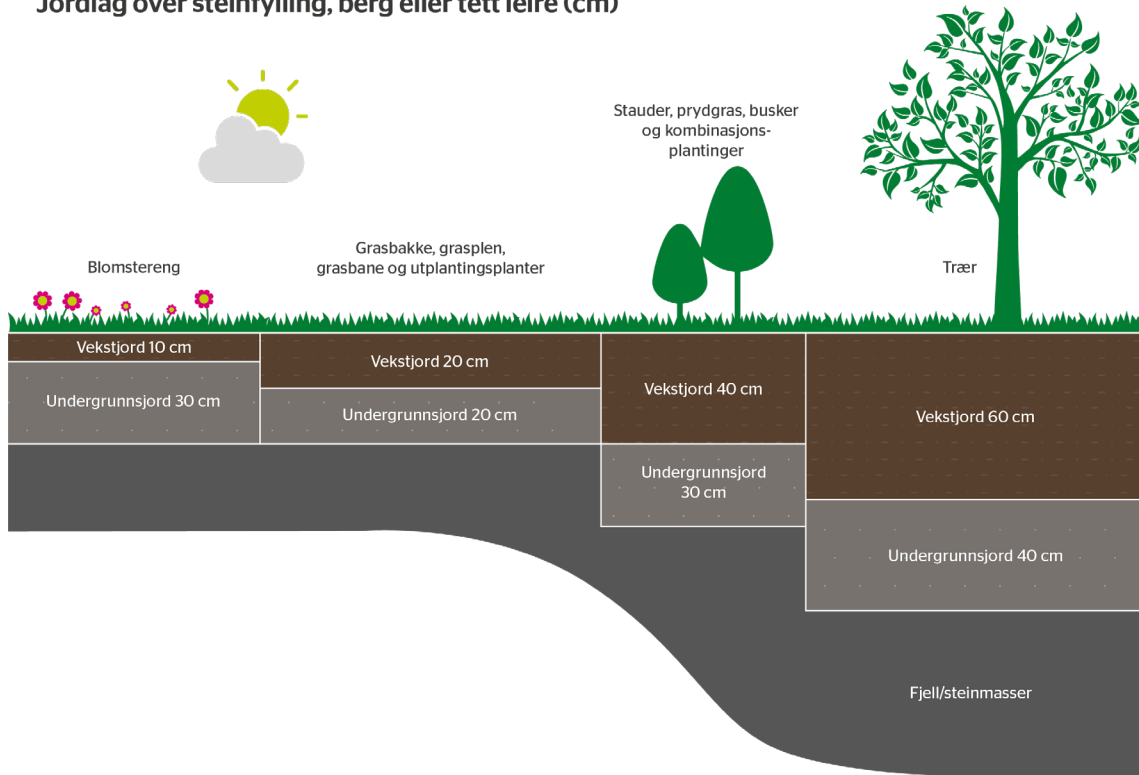
Det gjøres oppmerksom på at produktets sammensetning og egenskaper kan variere noe fra produksjon til produksjon, og mellom de ulike produksjonsanleggene – avhengig av tilgjengelig råvare. Dette påvirker imidlertid ikke den generelle bruksanbefalingen.

Vi gir deg en  
levende jord!



Anbefalt lagtykkelse og oppbygging av jordprofil for ulike planteformål og med utgangspunkt i  
1) Fjell/steinmasser i bunn (typisk nyanlegg) og 2) Allerede eksisterende jordmasser i bunn:

**Jordlag over steinfylling, berg eller tett leire (cm)**



**Jordlag over eksisterende jordmasser egnet som underlag (cm)**

